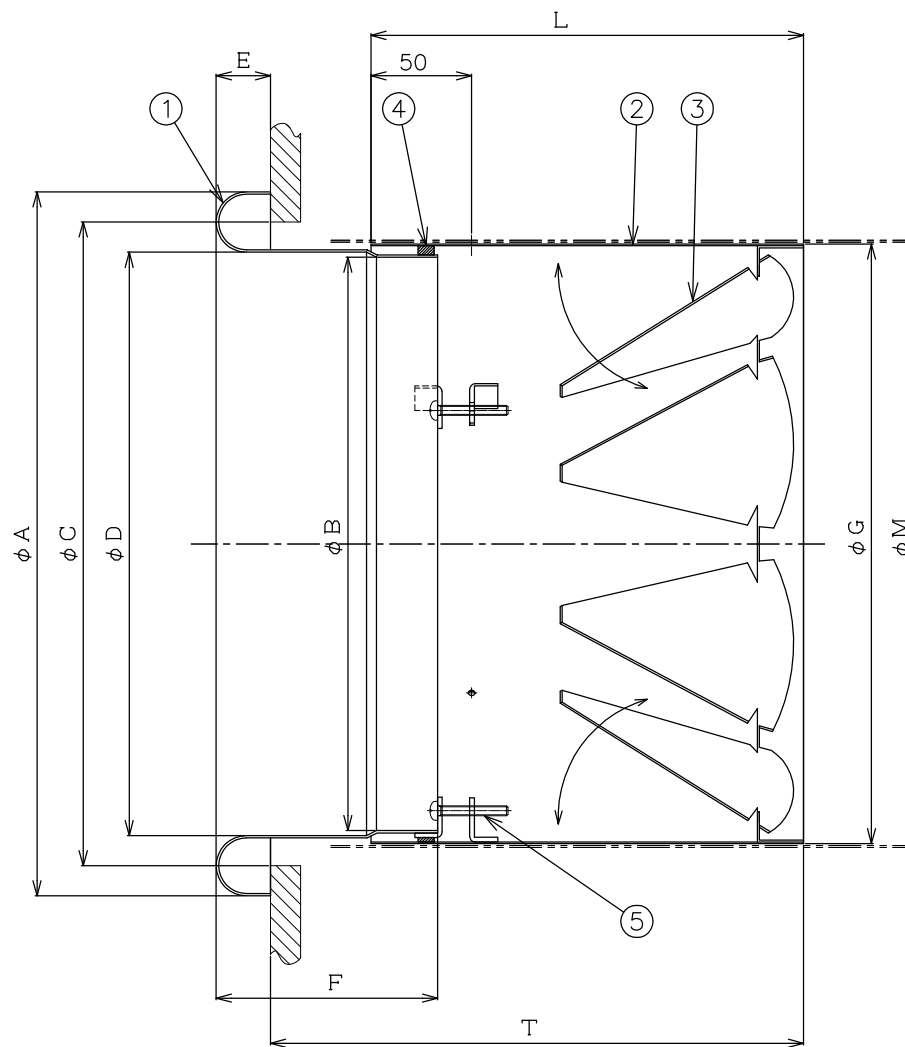
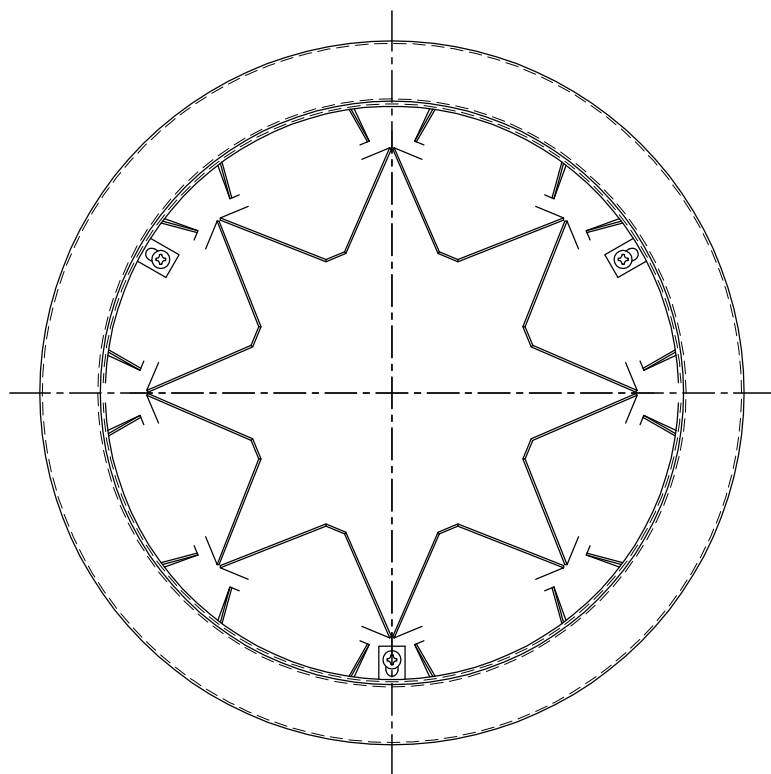


No	A	B	C	D	E	F	G	M	L	T	数量
4	132	85	120	90	15	50	98	100	130	130 ~ 145	
5	157	110	145	115	15	50	123	125	140	140 ~ 155	
6	182	135	170	140	15	55	148	150	150	155 ~ 170	
7	207	160	195	165	15	55	173	175	160	165 ~ 180	
8	240	185	220	190	20	80	198	200	170	195 ~ 210	
9	265	210	245	215	20	80	223	225	180	205 ~ 220	
10	290	235	270	240	25	80	248	250	195	215 ~ 230	
12	350	285	320	290	27	110	298	300	215	265 ~ 280	
14	410	335	370	340	30	110	348	350	235	280 ~ 295	
16	460	385	420	390	30	110	398	400	255	300 ~ 315	
18	510	435	470	440	30	140	448	450	280	355 ~ 370	
20	560	485	520	490	30	140	498	500	305	380 ~ 395	

番号	名称	材質	備考
1	ノズル	アルミ板材 t=1.0 以上	JIS H 4000
2	スリーブ	鋼板 t=0.8 以上	JIS G 3141
3	プレートシャッター	亜鉛板 t=0.8 以上	JIS G 3302
4	パッキン	スポンジパッキン	
5	取付ビス	M5 × 35 (ISO)	JIS B 1111



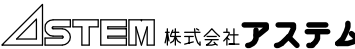
注意事項

- (1) タクト分岐部から3 D 以上離して取付けて下さい。
 - (2) 吹出風速は、10 m/s 以下で御使用下さい。
 - (3) シャッターは、全閉状態では御使用にならないで下さい。
 - (4) 風量調整は、羽根開度が均一になるように設定して下さい。
 - (5) 取付時には、逆向きにならないようにして下さい。
- この条件以外での御使用の場合は、お問い合わせ下さい。

仕様

表面処理 フェイス : メラミン焼付塗装
スリーブ : 黒色防錆塗装又は、黒色亜鉛メッキ鋼板
プレートシャッター : 両面不織布貼り

※No.4、No.5 のノズル取付L金具、スリーブ取付穴は2ヶ所となります。

品名	ノズル プレートシャッター付	承認	設計	作成日
型式		丹野	佐久間	2016.09.23
種別	ノズル			
図番	ANZ - 00002 A			